

Montageanleitung:

Thermotex Gewebe-Schläuche sind sehr leicht zu montieren.

Unabhängig von der Montageart sind alle 500 mm am Thermotex-Schlauch Gewebebänder mit Edelstahlkarabinerhaken befestigt.

Montage bei Einzelaufhängung:

Zuerst spannt man ein Seil von Wand zu Wand, daß genau mittig über dem Schlauch sein soll. Der Abstand von Schlauchoberkante bis zum Seil beträgt ca. 45 mm.

Die VA-Karabinerhaken in das Seil haken.

Den Schlauchstutzen über den Anschluß schieben.

Der Hebelverschluß am Lufteintritt

ist in Luftrichtung gesehen auf 01.00 Uhr

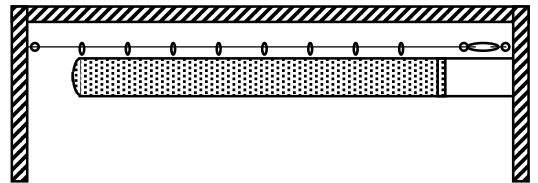
angebracht. Das Gurtbandende kräftig ziehen

und den Hebel in Richtung Gurtbandende umlegen.

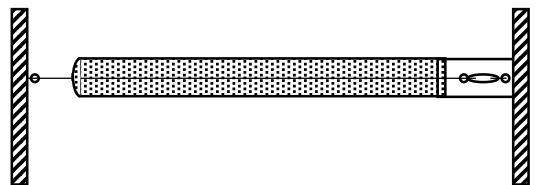
Jetzt nur noch den Schlauch am Boden greifen

und kräftig ziehen, um die Falten zu entfernen.

Seitenansicht



Draufsicht



Montagezubehör:

Standart : Seilspanner(verzinkt), Messingspreizdübel mit Oesenschrauben (verzinkt), kunststoffummanteltes Stahlseil (verzinkt) und Seilklemmen (verzinkt)

Sonderzubehör: VA-Seilspanner, VA-Oesenschrauben, Edelstahlseil, VA-Duplexseilklemmen, VA-Blechwinkel mit VA-Nieten oder Bohrschrauben (verzinkt), VA-Knotenkette in VA oder Stahl verzinkt, VA-Karabinerhaken, Gewindestangen M6 oder M8 in VA oder Stahl verzinkt, Muttern M6 oder M8 in VA oder Stahl verzinkt, Nagelanker 6 mm in VA oder Stahl verzinkt, Magnete (kunststoffbeschichtet), Schraubhaken M6 in VA oder verzinkt, Einnietmutter M6 (alu)