

## Montageanleitung:

Thermotex Gewebe-Schläuche sind sehr leicht zu montieren.

Unabhängig von der Montageart sind alle 500 mm am Thermotex-Schlauch Gewebebänder mit Edelstahlkarabinerhaken befestigt.

### Montage bei Doppelaufhängung:

Bei der Doppelaufhängung sind alle 500 mm seitlich auf der Mittelachse Bänder aufgenäht. Die Bandlänge ist incl. Karabinerhaken den halben Durchmesser lang.

Bei Schläuche mit mehreren Durchmessern z.B. Durchmesser: 530/ 400/ 300 mm

Länge : 1.000/6.000/7.000 mm

soll der Seilabstand am Stutzen 400 mm und am Schlauchende 300 mm betragen.

Die Seile sind in der gleichen Höhe wie die Oberkante des Schlauches.

Die Reduzierungen bei unseren Schläuchen sind so ausgeführt, das die Oberkante des Schlauches immer gerade ist.

Die VA - Karabinerhaken in das Seil haken.

Dabei ist zu beachten das die Bänder nicht verdreht werden.

„ Die Bänder sind an einer Seite in die Naht eingefasst und auf der Gegenseite aufgesetzt. Die Bänder dürfen nicht das Angenähte verdecken.“

Den Schlauchstutzen über den Anschluss schieben.

Der Hebelverschluss am Lufteintritt ist in Luft- richtung gesehen auf 01.00 Uhr angebracht. Das Gurtbandende kräftig ziehen und den Hebel in Richtung Gurtbandende umlegen.

Jetzt nur noch die Anlage einschalten, den Schlauch am Boden greifen und kräftig ziehen, um die Falten zu entfernen.

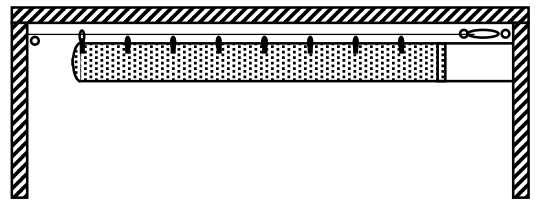
Wenn die Bänder am Schlauchanfang den Schlauch zu sehr nach oben ziehen, müssen die ersten 3 St. Bänder angepasst werden.

### Montagezubehör:

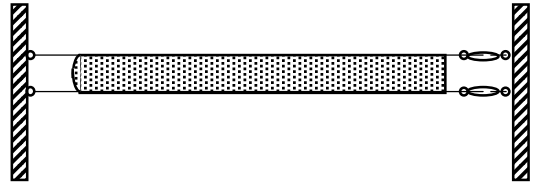
Standart : Seilspanner(verzinkt), Messingspreizdübel mit Oesenschrauben (verzinkt), kunststoffummanteltes Stahlseil (verzinkt) und Seilklemmen (verzinkt)

Sonderzubehör: VA-Seilspanner, VA-Oesenschrauben, Edelstahlseil, VA-Duplexseilklemmen, VA-Blechwinkel mit VA-Nieten oder Bohrschrauben (verzinkt), VA-Knotenkette in VA oder Stahl verzinkt, VA-Karabinerhaken, Gewindestangen M6 oder M8 in VA oder Stahl verzinkt, Muttern M6 oder M8 in VA oder Stahl verzinkt, Nagelanker 6 mm in VA oder Stahl verzinkt, Magnete (kunststoffbeschichtet), Schraubhaken M6 in VA oder verzinkt, Einnietmuttern M6 (alu)

Seitenansicht



Draufsicht



Schnittansicht der Bänder

